

FC R系列 红外热像仪

固定网络式热像仪



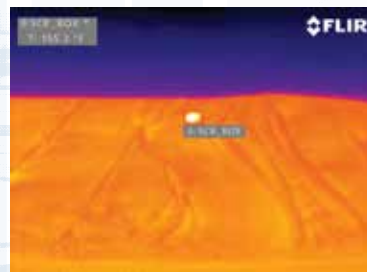
FC R系列红外热像仪

全新FC R系列是一款固定网络式安防热像仪，其内置的非接触式测温功能适用于火灾探测、安全监控和设备热温监控。FC R系列红外热像仪还具有可靠的探测和视频分析功能，搭载包括电子邮件、数字输出或可变信息交通标志板(VMS)等灵活的报警选项，是一种功能强大的独立式边界入侵侦测设备，可识别入侵对象是人还是车辆。

正因为FLIR了解您在实际生活或工作中对热像仪的迫切需求，FC系列热像仪应运而生，其耐久性超越行业标准，且享有FLIR无与伦比的3年整机质保和10年探测器质保。

特性：

- 内置视频分析器，具备识别入侵对象是人还是车辆的能力
- 校正测温功能适用于火灾探测、安全监控和设备热温监控
- 多种告警通知选择，包括电子邮件、数字输出或VMS报警
- 非常适合与第三方分析设备配合使用，包括FLIR全球合作伙伴提供的分析设备
- 可通过web或手机应用配置热像仪
- 宽动态范围热成像，适用于业界领先的威胁侦测



FC R系列红外热像仪可用于监测具体区域的温度。当监测温值达到或超出预设值温度时，您将会收到以电子邮件、数字输出或VMS报警等形式发出的通知。

技术规格

热像仪型号	FC R系列红外热像仪	FC R系列红外热像仪
热像仪		
阵列格式(NTSC)	320 x 240	640 x 480
探测器类型	耐用型非制冷氧化钒(Vox)微测辐射热计	
有效分辨率	76,800	307,200
像元间距	25 μm	17 μm
视场角	34° x 28° (FC-334R; 13 mm) 24° x 19° (FC-324R; 19 mm)	45° x 37° (FC-645R; 13 mm) 32° x 26° (FC-632R; 19 mm)
变焦	连续电子变焦, 高达4倍	
波长范围	7.5 μm至13.5 μm	
调焦	免调焦, 消热镜头	
测温		
测量范围	-10 °C至110 °C	
测量精度	±5 °C或读数的5%	
输出		
复合视频NTSC或PAL	是; 配有IP&模拟视频的混合系统	
以太网视频传输	两个独立的H.264、MPEG-4或MJPEG视频数据流信道 (参见网站, 了解详细信息)	
视频流分辨率	D1: 720x576, 4CIF: 704x576, Native: 640x512, Q-Native: 320x256, CIF: 352x288, QCIF: 176x144	
控制		
以太网	是	
外部分析器可兼容性	是	
网络应用程序接口(API)	适用于综合系统控制和集成的Nexus SDK 适用于http命令接口ONVIF 2.0 Profile S的Nexus CGI	
一般参数		
重量	4.0 lb (1.8 kg), 不含遮阳罩 4.8 lb (2.2 kg), 含遮阳罩	
尺寸(长、宽、高)	9.2" x 4.6" x 4.1", 不含遮阳罩 10.8" x 5.4" x 4.4", 含遮阳罩	
输入电压 (参见产品手册, 了解功能/功率要求)	11-44V直流(无镜头加热器) 16-44V直流(含镜头加热器) 14-32V交流(无镜头加热器) 16-32V交流(含镜头加热器) PoE (IEEE 802.3af-2003) PoE+ (IEEE 802.3at-2009)	
输入电压	12-38V交流 11-56V直流 PoE (IEEE 802.3af-2003) PoE+ (IEEE 802.3at-2009)	
功耗 (参见产品手册, 了解详细的功率要求)	24V直流 5W标称值 21W峰值(带加热器) 24V交流 8VA标称值 29VA峰值(带加热器)	
认证	FCC第15部分, 子部分B, B类 CE: EN55022 B类	
交流电源线浪涌抗扰度	EN 55024: 2010和55022: 2010至4.0kV, 交流辅助电源线	
信号线浪涌抗扰度	EN 55024: 2010和55022: 2010至4.0kV	
环境参数		
IP防护等级	IP66 & IP67	
工作温度范围	-50 °C至70 °C(连续工作) -40 °C至70 °C(冷启动)	
存放温度	-55 °C至85 °C	
湿度	0-95%相对	
耐冲击性	MIL-STD-810F"运输"*	
抗振性	IEC 60068-2-27	
图像优化功能		
热成像自动增益控制(AGC)模式	自动AGC、手动AGC、平台直方图均衡AGC、线性AGC、 自动动态细节增强(DDE)、最大增益设置	
热成像AGC感兴趣区域(ROI)	默认、预设置和用户自定义确保获得感兴趣物体的最优图像质量	
图像均匀性优化	自动平场校正(FFC) 热敏和临时触发器	

(2019新版资料)

俊泰行(北京)通信技术有限公司
全国咨询热线: 400-808-2117
邮箱: info@chuntai.net.cn
www.chuntai.net.cn

