



FC-Series ID

FC-SERIES ID

热成像摄像机采用内置最佳的高性能入侵检测分析模块

新的FC-ID系列在提供最佳入侵检测在具有挑战性的成像环境单一设备融合了最佳的一流的热图像细节和高性能的优势分析在一起。FC-ID系列相机配备了FLIR的热视频优化板载视频分析。易于设置和辨别人或车辆入侵进行分类，FC-ID系列相机提供可靠的检测低误报率，都无需人工干预。

高性能入侵检测

可靠的内置分析具有低误报率

- 智能分析可人/车辆入侵者和良性的事件进行区分，像动物或植物的运动
- 只有人和车出现才会触发报警
- 易于设置自定义线路和感兴趣的区域



业界领先的图像质量

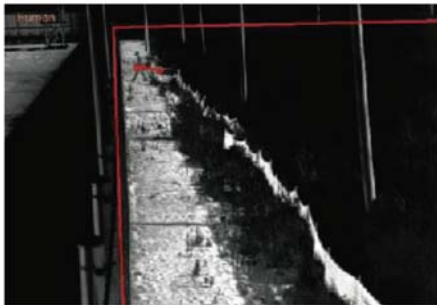
清晰，干净的图像无与伦比的视频分析性能和可靠性

- 在低对比度条件下优质的图像质量
- FLIR特有的AGC，可提供高对比度图像
- 锐边和对比度能提高分析性能

高性能镜头扩大选择

在任何条件都有相匹配的镜头选择

- 从13mm到75mm与VGA或QVGA分辨率的镜头，适合任何周边或开放区域
- 高性能光学提供清晰，干净的热视频。
- 除冰功能可应用在最恶劣环境



与FC-ID系列摄像机，你可以设置自定义线和感兴趣的区域，只能侦测人或车辆入侵者。

FC-ID系列热像仪的技术参数

热像仪的技术参数						
阵列格式 (NTSC)	320 × 240		640 × 480			
探测器类型	使用寿命长、非制冷型氧化钒(VOX)红外探测器					
有效分辨率	76, 800		307,200			
像素间距	34 μm (FC-344 & 332) 其它均为17 μm			17 μm		
型号参数	24° × 18° (FC-324; 13mm) 44° × 36° (FC-344; 13mm) 17° × 13° (FC-317; 19mm) 3.2° × 26° (FC-332; 19mm) 9.2° × 7.0° (FC-309; 35mm) 5.4° × 4.1° (FC-305; 60mm) 4.3° × 3.3° (FC-304; 75mm)		44° × 36° (FC-644; 13mm) 32° × 26° (FC-632; 19mm) 17° × 14° (FC-617; 35mm) 10° × 8.2° (FC-610; 60mm) 8.6° × 6.6° (FC-608; 75mm)			
灵敏度	<50mK for F# 1.0 optics					
变焦	最大4X连续电子变焦					
波长范围	7.5 μm-13.5 μm					
聚焦范围	绝热、免聚焦					
视频						
NTSC或PAL复合视频	支持: 混合IP和模拟					
视频压缩	两个独立的H.264信道, MPEG-4& M-JPEG					
视频流分辨率	D1: 720 × 576					
	4CIF: 704 × 576					
	Native: 640 × 512					
	Q-Native: 320 × 256					
	CIF: 352 × 288 QCIF: 176 × 144					
系统集成						
以太网	支持					
串行控制接口	不支持					
兼容外部分析软件	支持					
网络API	NexusSDK,用于综合系统控制与集成 Nexus CGI,用于http命令接口 ONVIF2.0ProfileS					
网络设置						
支持协议	IPV4、HTTP、Bonjour、UPnP、NTP、RTSP、RTCP、RTP、TCP、UDP、ICMP、IGMP、DHCP、ARP、					
一般参数						
重量	没有遮光照: 尺寸 重量	13/19/35mm 1.8kg (4 lbs.)	60mm 2.0kg (4.5 lbs.)	75mm 2.2kg (4.75 lbs.)		
	有遮光照: 尺寸 重量	13/19/35mm 2.2kg (4.75 lbs.)	60mm 2.4kg (5.25 lbs.)	75mm 2.5kg (5.5 lbs.)		
尺寸	259 x 114 x 106 mm/10.2" x 4.5" x 4.2" (无遮光照)					
(长 × 宽 × 高)	282 x 129 x 115 mm/11.1" x 5.1" x 4.5" (有遮光照)					
功率消耗 (参考产品手册 详细的功率要求)	Source	POE (802.3af)	POE+ (802.3at)	12VDC	24VDC	24VAC(VA)
	关闭加热器	<5.5W	<5.5W	<5.5W	<5.5W	<8W
	加热器	(@ 100%) N/A	<25W	<25W	<25W	<32W
本地存储	Support for 32GB SD Card (not supplied)					
环境参数						
IP防护等级	IP66 & IP67					
工作温度范围	-50°C~70°C (连续工作) -40 °C至70°C(冷启动)					
存放温度	-50° C to 85° C/-58° F to 185° F					
湿度	0-95%相对					
耐冲击性	MIL-STD-810F "运输" *					
抗振性	IEC 60068-2-27					
认证	FCC第15部分, 子部分B, B类 CE: EN55022 B类					
交流电源线浪涌抗扰度	EN 55024: 2010和55022: 2010至4.0kV 交流辅助电源线					
信号线浪涌抗扰度	EN 55024: 2010和55022: 2010至4.0kV					
图像优化功能						
热成像自动增益控制 (AGC)模式	自动AGC、手动AGC、平台直方图均衡AGC、线性AGC、自动动态细节增强(DDE)、 最大增益设置					
热成像AGC感兴趣区域 (ROI)	默认、预设置和用户自定义, 确保侦测物体的最优图像质量					
图像一致性优化	自动平场校正 (FFC) 热敏和临时触发器					

俊泰行(北京)通信技术
有限公司
全国咨询热线: 400-808-2117
邮箱: info@chuntai.net.cn

www.chuntai.net.cn



(2019新版资料)